

progettiamo il terrazzo

A CURA DI SAMANTHA GAIARA _ PROGETTO E ILLUSTRAZIONI
DI BARBARA NEGRETTI



«Possiedo un terrazzo di 77 metri quadrati, esposto a sud, da cui si gode una bella vista sulle montagne. Poiché desidero viverlo soprattutto di sera, come un **prolungamento del salotto, non ho bisogno di ombreggiarlo, ma di illuminarlo** in modo gradevole. Le piante dovrebbero aiutarmi a creare un ambiente tranquillo e vorrei avere la possibilità di spostarle per dare al terrazzo un aspetto sempre diverso». GARULLI, GUANZATE (CO)

Pensato per la notte

Nessuna struttura ombreggiante, luci soffuse e vasi mobili regalano a 77 metri quadrati una romantica atmosfera

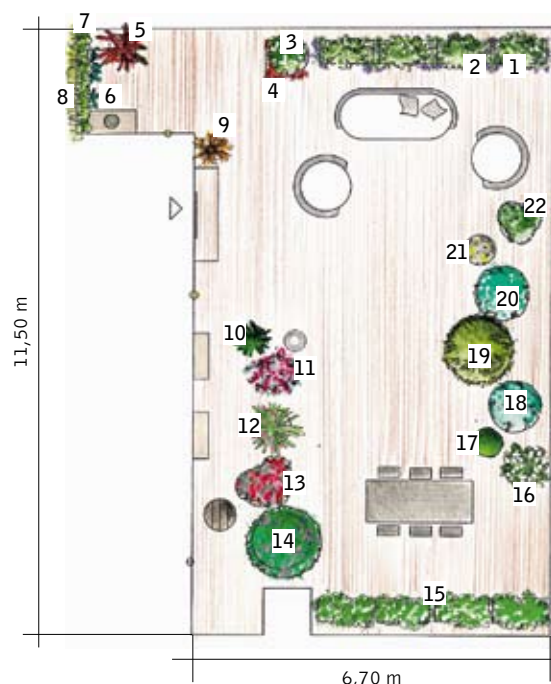
Poiché i proprietari desideravano vivere il terrazzo come un prolungamento del salotto, la garden designer ha deciso di creare una continuità tra i due ambienti, utilizzando all'esterno gli stessi colori che prevalgono nell'appartamento. Così i vasi sono bianchi e verde scuro e, grazie alle loro forme, risultano in armonia con lo stile contemporaneo dello stabile. **In resina, pratici e leggeri, alcuni sono anche dotati di rotelle**, in modo da poter essere spostati senza difficoltà, consentendo di portare in primo piano le piante in piena fioritura, nascondere quelle ormai sfiorite

e modificare lo schema del terrazzo.

La scelta delle essenze ha tenuto conto del colore dei vasi che le ospitano: nei contenitori verdi trovano posto piante a foglia variegata di bianco, verde o grigio e con fioriture candide come *Osmanthus armatus* e *Anemone x hybrida* 'Honorine Jobert', mentre in quelli bianchi le piante hanno foglia marrone (*Carex* 'Bronze Perfection') o purpurea (*Loropetalum* 'Blush', *Phormium tenax* 'Bronze') e fioriture fucsia o rosa (*Tulbaghia violacea*).

Grande attenzione anche per i toni caldi dell'autunno: molte le piante che come

* Anche se esposto a sud il terrazzo è privo di coperture perché vissuto soprattutto la sera



1. *Osmanthus armatus*.
2. *Liriope* 'Variegata'.
3. *Pyrus calleryana* 'Chanticleer'.
4. *Heuchera* 'Palace Purple Select'.
5. *Phormium tenax* 'Bronze'.
6. *Rosmarinus* 'Prostratus'.
7. *Anemone x hybrida* 'Honorine Jobert'.
8. *Stipa tenuissima*.
9. *Carex comans* 'Bronze Perfection'.
10. *Pittosporum tobira* 'Nanum'.
11. *Loropetalum chinense* 'Blush'.
12. *Tulbaghia violacea*.
13. *Cotinus coggygria* 'Royal Purple'.
14. *Malus* 'Evereste', *Sedum spurium* 'Voodoo'.
15. *Abelia* 'Confetti'.
16. Rose tappezzanti bianche.
17. *Buxus sempervirens*.
18. *Cornus controversa* 'Variegata', *Santolina chamaecyparissus*.
19. *Olea europaea*, *Festuca glauca*.
20. *Cornus* 'Constellation'.
21. *Santolina chamaecyparissus*.
22. *Osmanthus* 'Variegatus'.

Cornus 'Variegata', *Cornus* 'Constellation' e *Cotinus* 'Royal Purple' con i primi freddi virano al rosso, o quelle che in questa stagione si coprono di frutti, per esempio *Malus* 'Evereste' con le sue meline rosso fuoco pendenti dai rami nudi.

Per scaldare l'ambiente, evitando un eccessivo rigore, il pavimento è stato rivestito con lunghi listoni in legno di teak, sopra i quali hanno trovato posto un salotto in fibra intrecciata e una zona pranzo semplice, ma funzionale. I due ambienti però non sono stati separati nettamente per consentire allo sguardo di spaziare in ogni direzione, dando l'illusione di uno spazio più ampio. La luce, essenziale per questo terrazzo vissuto soprattutto la sera, è **garantita da vasi cubici illuminati e da lampade sferiche appoggiate** sul pavimento — tutti rigorosamente bianchi —, che producono una luce lattiginosa, molto simile a quella della luna. La cena è servita a lume di candela.



La poltrona. Si chiama "Club" e fa parte della linea Hemisphere di Dedon, la poltrona in fibra sintetica intrecciata a mano su telaio di alluminio. La versione completa di cuscino di seduta e schienale costa 415 €.



Il vaso. Realizzato in resina, "Cubotto" di Serralunga 1825 è un vaso da esterno, resistente al caldo, al freddo e ai raggi UV. Proposto in numerose misure e nei colori bianco, verde e rosso, è disponibile anche nella versione con luce (a partire da 312 €).

Le idee



QUANTO COSTA

PROGETTAZIONE E DIREZIONE LAVORI	1.000 €
PAVIMENTO IN LEGNO DI TEK (COSTO AL M ²)	145 €
FORNITURA PIANTE	2.300 €
IMPIANTO DI IRRIGAZIONE A GOCCIA	400 €
FORNITURA TERRICCIO E ARGILLA	500 €

Dal preventivo sono esclusi: arredi, corpi illuminanti, opere murarie e il costo per il trasporto al piano di tutto il materiale.



La lampada. "Globo Out" di Slide è una lampada sferica realizzata in polietilene, disponibile in numerose dimensioni. La lampada più piccola ha un diametro di 30 cm, monta lampadine da 7 watt e costa 54 €; il modello più grande misura 200 cm di diametro, monta una lampadina da 185 watt ed è in vendita a 2.350 €.



BARBARA NEGRETTI

Giovane garden designer, vive e lavora a Fino Mornasco (Como). Dove il contesto lo rende possibile, ama progettare giardini e terrazzi moderni e lineari, caratterizzati da tinte chiare oppure neutre, che rende vivaci grazie a foglie e fiori.

DOVE SI TROVA

BARBARA NEGRETTI GARDEN DESIGNER: via De Amicis 18, Fino Mornasco (Como), cell. 338 2232077, www.barbaranegretti.it
SLIDE (PER LE LUCI): per conoscere il rivenditore più vicino, tel. 02 4882373, www.slidedesign.it
SERRALUNGA 1825 (PER I VASI): per conoscere il rivenditore più vicino, tel. 015 2435730, www.serralunga1825.it
DEDON (PER LA POLTRONA): distribuito in Italia da Roda, tel. 0332 7486, www.rodaonline.com