

Bianco e verde illuminano il grigio

Sono i colori di questo raccolto terrazzo milanese, che ospita un mix di arbusti ed erbacee perenni facili e dalle candide fioriture profumate. Dove anche i sottovasi diventano un elemento decorativo
di *Samantha Gaiara*
foto di *Dario Fusaro*

36

terrazzi&balconi



2



3




IL PUNTO FORTE: L'ATMOSFERA RILASSANTE, OTTENUTA CON IL VERDE

In questa foto: il terrazzo, che misura 24 m², si abbraccia con un solo sguardo. In primo piano, *Cornus x rutgersensis*.

1. *Miscanthus sinensis* 'Morning Light' e i piccoli fiori a margherita di *Erigeron karvinskianus*.

2. Uno spazio libero da vasi consente l'affaccio.

3. *Hydrangea quercifolia* con ai piedi *Gardenia radicans*.

 *Cornus x rutgersensis*
a pag. 39

37

terrazzi&balconi



A sinistra: *Gardenia grandiflora*.
1. *Campanula poscharskyana* 'E.H. Frost', rosmarino prostrato, *Muhlenbergia lindheimeri*, foglie di *Anemone* x *hybrida* 'Honorine Jobert'.
2. Tra il verde si notano i fiori della rosa 'Innocencia', bianco puro.
3. Nel cortile ha trovato posto un olivo.

Una casa elegante e sobria, giocata su toni caldi e neutri, con un piccolo terrazzo affacciato su una corte silenziosa. «Il terrazzo è stato costruito di recente», dice Barbara Negretti, la garden designer che ha progettato il verde, «ed è una essenziale e moderna struttura metallica, priva di soletta impermeabilizzante, sulla quale sono fissati i listoni in legno della pavimentazione. I proprietari mi hanno chiesto di integrare questo spazio con l'appartamento, realizzando un salottino all'aperto, con piante dalle fioriture bianche. Tuttavia, prima di pensare alla vegetazione ho dovuto risolvere il problema dell'acqua in eccesso». Bisognava infatti trovare una soluzione per evitare che, una volta fuoriuscita dai vasi, percolasse nel terrazzo sottostante passando tra i listoni di legno. «I sottovasi erano indispensabili», dice Barbara Negretti. «Perciò, assieme a Giorgio Schiavio, il giardiniere che ha messo a dimora le piante e si occupa della loro manutenzione, abbiamo pensato che avrebbero potuto diventare protagonisti». Realizzati su misura in metallo, dello stesso colore della balastra, disegnano sul pavimento isole dal profilo sinuoso che accolgono e accompagnano i capienti vasi conici in argilla. La vegetazione alterna arbusti decidui e caducifogli di altezze diverse, tutti amanti della mezz'ombra – come *Amelanchier lamarckii*, *Olea fragrans*, *Cornus x rutgersensis*, camellie e ortensie –, a erbacee perenni dal portamento morbido o ricadente, quali *Erigeron karvinskianus*, *Muhlenbergia lindheimeri*, *Campanula poscharskyana* 'E.H. Frost'. «Anche il profumo contribuisce a rendere invitante la sosta sul terrazzo», conclude Negretti, «grazie alle fioriture di *Olea fragrans*, *Abelia mosanensis* e gardenie». ●

© RIPRODUZIONE RISERVATA

LE PIANTE

L'arbusto con fiori a farfalla

✿ *Cornus x rutgersensis* è un arbusto spogliante, amante del sole o della mezz'ombra, con portamento inizialmente verticale, più morbido e aperto con il passare degli anni. Si tratta di un ibrido ottenuto dall'incrocio tra *Cornus kousa* e *Cornus florida* che, rispetto ai genitori, è più robusto, più rustico e più resistente all'antracnosi, all'oidio e alla peronospora. In natura raggiunge 5-6 m di altezza, mentre in vaso non supera 3 m. In maggio la pianta si copre di graziosi fiori accompagnati da vistose brattee bianche che durano a lungo.
Dove si trova: Vivai Nord



LE POLTRONCINE COMODE E LEGGERE

Armframe outdoor di **Alias** è una poltroncina con braccioli, caratterizzata da una struttura in profili di alluminio estruso ed elementi pressofusi di alluminio. Seduta e schienale sono in rete ignifuga di poliestere spalmata con PVC. È disponibile in molti colori.



L'IDEA

Sottovasi ornamentali

Barbara Negretti, la garden designer che ha progettato il verde di questo terrazzo, ha anche disegnato sinuosi sottovasi, con bordo alto 3 cm, sui quali sistemare i grandi vasi del terrazzo. Realizzati in metallo, riprendono il colore della balastra e sono disposti in modo che l'acqua in eccesso confluisca nella canalina, che poi scarica nel pluviale.

INTRECCI CHE ARREDANO

Adatto sia per spazi esterni sia interni, il tappeto **Mat+ di Paola Lenti** è tessuto con corde in filato Rope tinta unita. Può essere realizzato su misura fino a 3 m di larghezza e 10 di lunghezza.

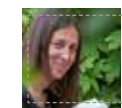


VASI IN ARGILLA

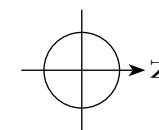
Realizzati a mano, i vasi **CL di Atelier Vierkant**, sono colorati con l'aggiunta di ossidi naturali all'impasto di argilla che, dopo essere stato modellato, viene cotto a 1.200 °C. L'interno del vaso è impermeabilizzato con silicene.



SCHEMA DEL TERRAZZO (24 m²)



La progettista
Barbara Negretti



- | | | |
|------------------------------------------------|---------------------------------------------|---------------------------------------------|
| 1. <i>Gardenia grandiflora</i> . | <i>Erigeron karvinskianus</i> . | <i>Anemone x hybrida</i> 'Honorine Jobert'. |
| 2. <i>Abelia mosanensis</i> . | 6. <i>Amelanchier lamarckii</i> , | <i>Rosa</i> 'Innocencia'. |
| 3. <i>Camellia japonica</i> . | <i>Rosmarinus officinalis</i> 'Prostratus', | 7. <i>Hydrangea quercifolia</i> , |
| 4. <i>Cornus x rutgersensis</i> , | <i>Muhlenbergia lindheimeri</i> , | <i>Gardenia radicans</i> . |
| <i>Campanula poscharskyana</i> 'E.H. Frost'. | <i>Pittosporum tobira</i> 'Nanum', | 8. <i>Olea fragrans</i> . |
| 5. <i>Miscanthus sinensis</i> 'Morning Light', | | 9. <i>Camellia sasanqua</i> . |